

# CHELS

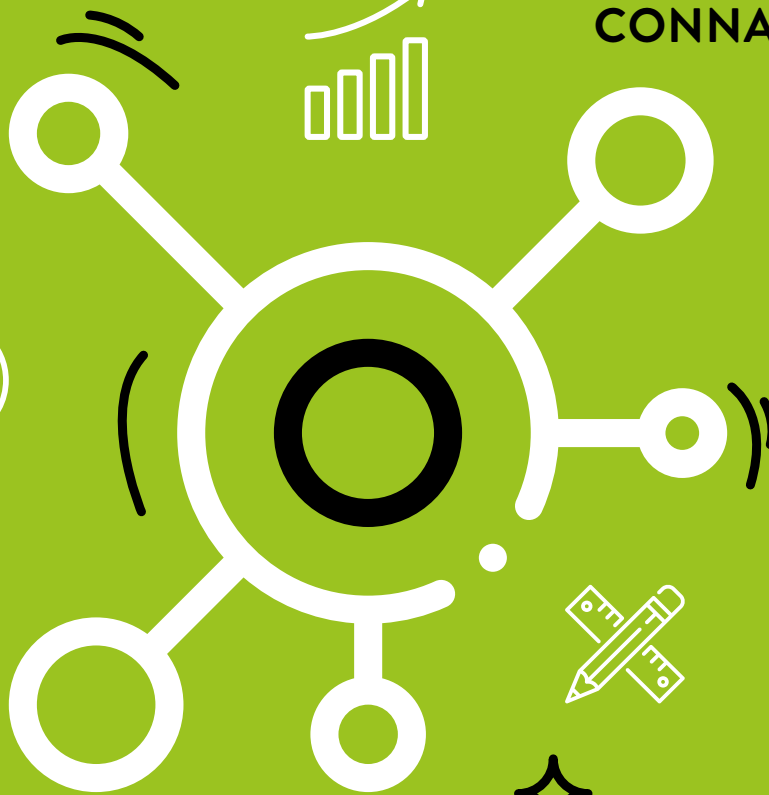
Collège des Hautes Etudes  
Lyon Science[s]



UN RÉSEAU  
D'ÉCOLES



DES  
CONNAISSANCES



DES PROJETS PARTAGÉS



**CHELS[S]**



**COLLÈGE DES HAUTES  
ETUDES LYON  
SCIENCE[S]**

*Déployé sur plusieurs campus du site Lyon-Saint-Étienne, le réseau CHEL[s], par ses actions, enrichit la dynamique de formation offerte par ses six grandes écoles publiques. Ancré dans la cité et rayonnant à travers des outils numériques, il favorise la curiosité, la créativité et la pluridisciplinarité pour les étudiants, les enseignants, les chercheurs et le grand public. Il ouvre des parcours personnalisés et crée des rencontres pour mieux appréhender le monde de demain.*

# SOMMAIRE

<b>#1 - LE CHEL[s] EN BREF</b> .....	6
<b>#2 - LES MODULES PARTAGÉS</b> .....	8
<b>#3 - LES COURS COMMUNS ET LES MOOCs</b> .....	12
<b>#4 - LES INITIATIVES CHEL[s]</b> .....	16
<b>#5 - MAIS AUSSI</b> .....	20



# #1 - LE CHEL[s] EN BREF

## Un réseau de **six établissements** d'enseignement supérieur

Le Collège des Hautes Études Lyon Science[s] est un réseau de six établissements publics d'enseignement supérieur, tous membres ou associés de l'Université de Lyon :

- le Conservatoire national supérieur musique et danse de Lyon
- l'École Centrale de Lyon
- l'École normale supérieure de Lyon
- Mines Saint-Étienne
- Sciences Po Lyon
- VetAgro Sup

Créé en 2013, le CHEL[s] est né de la volonté des six directeurs d'établissements de mutualiser leurs compétences pour offrir aux étudiants de nouvelles perspectives, à commencer par une offre de formation élargie et diversifiée.

À travers le CHEL[s], les étudiants peuvent ainsi suivre des modules de cours dans les six établissements du réseau, créer des projets pluridisciplinaires étudiants, suivre un cours commun, un MOOC ou des conférences sur des thématiques de société, s'investir dans des projets étudiants communs, participer au Festival des Idées, etc.

Le CHEL[s] offre ainsi des opportunités de parcours personnalisés et crée des rencontres permettant aux étudiants de mieux appréhender le monde qui les entoure. Le CHEL[s] s'adresse aussi au personnel de ses écoles, en favorisant la mobilité et le partage d'expériences et de savoirs entre homologues.

Dans son fonctionnement, le CHEL[s] repose sur une structure souple organisée autour de groupes de travail constitués d'acteurs issus de chaque école et d'un Conseil d'Orientation Stratégique.



MODULES  
PARTAGÉS



PROGRAMME DE  
MOBILITÉ DES  
PERSONNELS



FESTIVAL  
DES IDÉES



**CHEL[S]**  
Collège des Hautes Etudes  
Lyon Science[s]

**6** ÉTABLISSEMENTS  
D'ENSEIGNEMENT  
SUPÉRIEUR



COURS  
COMMUN

MOOC



**8 400**

PLUS DE 8400 ÉTUDIANTS

CONFÉRENCES



INITIATIVES  
CHEL[s]



ÉVÉNEMENTS  
ÉTUDIANTS



## #2 - LES MODULES PARTAGÉS



**Frank DEBOUCK**  
Directeur de l'École centrale de Lyon

*« Le CHEL[s] ouvre de formidables opportunités aux élèves de nos six écoles. En effet, chaque étudiant peut, sur sa propre initiative, enrichir et diversifier son parcours en suivant un cours dans l'une des autres écoles. Découvrir un établissement différent du sien, s'ouvrir à de nouveaux savoirs, aller à la rencontre d'autres élèves, échanger et partager son expérience est désormais à la portée de chacun. »*



## François

Mines Saint-Étienne

*« Participer à un cours de géopolitique contemporaine à Sciences Po Lyon en venant d'une école d'ingénieur a été une formidable opportunité pour moi. D'une part, j'ai pu approfondir un domaine intellectuel qui m'a toujours intéressé dans un cours de bon niveau. D'autre part, ce fût aussi l'occasion d'échanger avec des étudiants aux profils différents du mien. Quoi de mieux pour s'ouvrir l'esprit sans quitter les bancs de l'école ? »*

## Mathurin

Sciences Po Lyon

*« L'expérience de suivre un cours à l'ENS de Lyon dans le cadre du CHEL[s] a été très enrichissante car elle m'a permis de découvrir une toute nouvelle matière, d'ouvrir radicalement mes centres d'intérêt universitaires et de prendre du recul sur mes études. C'est une très bonne opportunité pour les étudiants qui souhaitent s'ouvrir à d'autres sujets ou sortir de la monotonie de leurs cours : j'ai même pu faire valoir cette option lors d'une candidature en Master . »*

## Matthias

VetAgro Sup

*« J'ai participé au module « Écoute musicale » au CNSMD de Lyon. Ce module a été très intéressant et m'a permis d'avoir une petite parenthèse artistique hors des cours. J'ai très vite été contacté par la responsable CHEL[s] au CNSMD de Lyon pour planifier l'horaire du cours. Cela m'a permis de rencontrer des étudiants d'autres grandes écoles de Lyon. »*

## Clémence

École Centrale de Lyon

*« J'ai été ravie de pouvoir assister au module partagé « Géopolitique » à Sciences Po Lyon. En un semestre, j'ai pu m'ouvrir à cette discipline que je ne connaissais pas mais qui m'attirait, et qui n'était pas disponible au sein de mon cursus d'élève ingénieure. Cela m'a offert une autre perspective à différentes échelles sur les enjeux internationaux et l'analyse de crises diplomatiques, un plus indéniable pour mon appréhension du monde d'hier, d'aujourd'hui et de demain. »*

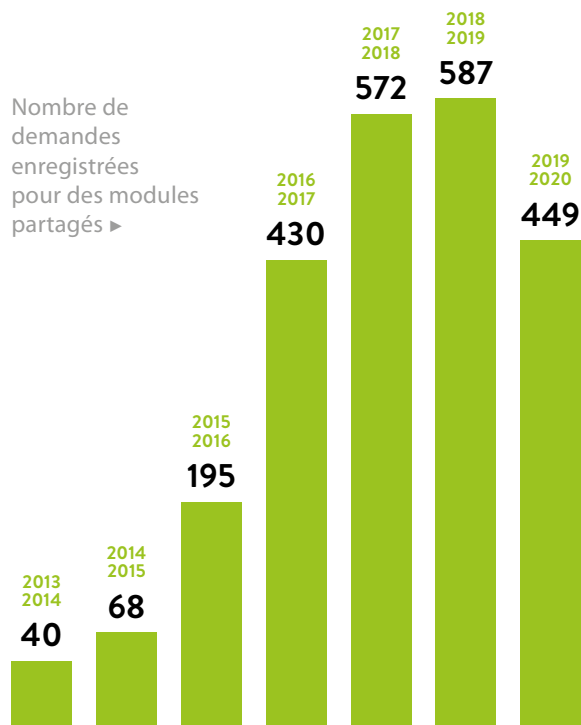


**Luc MOUNIER**

Directeur des formations à  
VetAgro Sup

*« Le CHEL[s] constitue une réelle opportunité pour nos étudiants. Imaginez la richesse d'avoir accès à l'intégralité des cours de six grandes écoles ! Un futur vétérinaire qui suit un cours de géopolitique, un ingénieur qui suit un cours de soins intensifs, ça peut paraître loufoque mais je suis convaincu que les emplois de demain nécessiteront des interactions entre les disciplines encore plus fortes qu'aujourd'hui. Le CHEL[s] permet cette ouverture d'esprit à nos étudiants. Et aux travers des modules partagés, les étudiants de nos différentes écoles se côtoient plus facilement, se rencontrent au lieu de rester entre eux. Je suis intimement persuadé que le CHEL[s], en plus de former de très bons étudiants, permet de former les futurs citoyens dont le monde aura besoin demain. »*

**Le CHEL[s]**  
offre aux étudiants la  
possibilité de **suivre un  
ou plusieurs modules**  
d'enseignement dans un  
autre établissement  
du réseau. Ce sont  
« **les modules partagés** ».



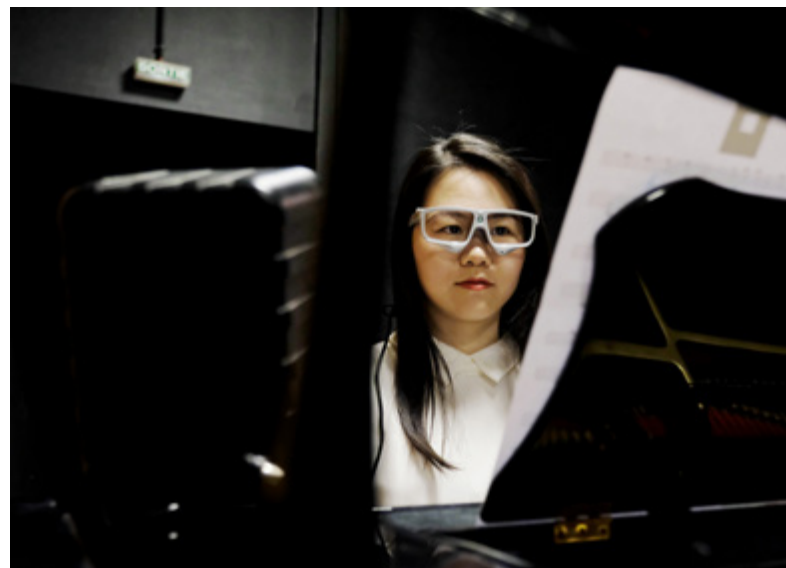
Cette possibilité incite les étudiants à s'ouvrir vers des disciplines nouvelles. Elle les amène à faire preuve d'adaptabilité et d'agilité pour s'intégrer dans un établissement nouveau, entourés d'étudiants aux profils différents de ceux qu'ils côtoient au quotidien.

### LE FONCTIONNEMENT DES MODULES PARTAGÉS

À chaque semestre de l'année, les étudiants ont la possibilité de s'inscrire à un ou plusieurs modules partagés, en remplissant un formulaire en ligne sur [www.chels.fr](http://www.chels.fr). Chaque demande est analysée par la scolarité de son établissement d'origine et par celle de l'établissement d'accueil.

Si la demande est acceptée, l'étudiant s'organise pour être présent aux séances du module choisi et participe, en fin de semestre, à son évaluation.

La validation d'un module partagé peut donner lieu à une reconnaissance ECTS par équivalence de crédits.



# #3 - LES COURS COMMUNS ET LES MOOCs



**[ Emmanuelle SOUBEYRAN**  
Directrice Générale de VetAgro Sup

*« Le cours commun, c'est une formidable opportunité de confronter les points de vue, les regards de différentes cultures sur un sujet transversal commun. Faire réfléchir ensemble des musiciens, des vétérinaires, des agronomes, des ingénieurs, de futurs chercheurs sur des sujets fondamentaux. C'est construire les hommes et les femmes de demain qui sauront faire face aux défis du 21ème siècle avec enthousiasme, sans tabous et sans frontières ! »*

**]**

## Manon

Participante au cours  
commun du CHEL[s]

*« Le cours commun du CHEL[s], c'est l'occasion de sortir de son domaine, de découvrir une thématique sous de nombreux aspects, de nouveaux points de vue, de travailler dessus avec de nouvelles personnes. C'est chouette ! »*

## Théo

Participant au cours  
commun du CHEL[s]

*« Le cours commun du CHEL[s] permet d'accéder à des conférences de qualité sur des sujets transversaux qui peuvent être abordés à travers différents prismes. C'est enrichissant de connaître différents points de vue, bien documentés par des spécialistes du domaine, présentés dans un langage compréhensible par tous. »*

## Lucas

Participant au cours  
commun du CHEL[s]

*« Soyez ouvert d'esprit, cela pourrait s'avérer être une excellente expérience d'apprentissage et de rencontre avec des gens de différents parcours. Dans l'ensemble, il s'agit d'apprendre et de s'amuser aussi. »*

## Doriane

Participante au cours  
commun du CHEL[s]

*« C'est une expérience enrichissante, qui permet d'élargir sa culture générale, de rencontrer des individus venant de différents secteurs et domaines, mais également un public de toutes générations. De plus, cela permet d'aborder un thème particulier en transversalité (pluridisciplinarité), et donc d'approfondir ses connaissances vis-à-vis de ce sujet. »*

## Thierry ROGER

Enseignant en anatomie comparée à VetAgro Sup et coordinateur du cours commun « Les émotions en activités »

*« La participation au cours commun est un challenge gratifiant car il nous confronte à un public différent de celui de nos amphithéâtres ou d'un colloque scientifique. Comme coordinateur en ayant suivi toutes les conférences, j'ai pu pleinement profiter de la richesse des échanges avec des enseignants de cultures diverses et avec un public qui mixait étudiants du CHEL[s] et membres de l'Université du soir. Comme coordinateur, j'ai disposé de la liberté pour mettre en place des épreuves de validation originales avec des restitutions remarquables des étudiants. »*

## Catherine SIMAND

Responsable du service DUNES\* à l'École normale supérieure de Lyon

*« Les MOOCs sont des aventures collectives, pas seulement parce qu'ils sont suivis par plusieurs milliers de participants, mais également par la diversité des métiers nécessaires à leur création.*

*Conçus comme un prolongement des cours communs, les MOOCs du CHEL[s] ont une particularité qui fait leur richesse : les équipes pédagogiques sont pluridisciplinaires, ce qui permet d'apporter des éclairages variés au thème choisi. Pour l'équipe d'appui, leur réalisation est enthousiasmante, car source de nouvelles rencontres et d'échanges. »*



**Le CHEL[s]  
propose une  
offre de  
formation  
pluridisciplinaire  
via son cours  
commun.**

Afin d'encourager la pluridisciplinarité, le CHEL[s] propose un cours, construit sur une thématique commune autour d'une équipe pédagogique issue des six établissements. C'est ce que l'on appelle "le cours commun".

Chacune des 12 séances qui composent le cours est dédiée à un ou plusieurs enseignants qui exposent leur point de vue sur la thématique et leurs pistes de réflexion au regard de leur propre discipline d'enseignement.

Le cours commun est également ouvert à tout public extérieur intéressé par la thématique. Il est possible d'y assister en présentiel ou de suivre le cours en ligne.

**DES COURS COMMUNS  
AUX MOOCs**

Dans une démarche d'innovation pédagogique et de diffusion des savoirs, le CHEL[s] complète son cours commun par un MOOC (*Massive Open Online Course*).

Les MOOCs du CHEL[s] sont disponibles sur FUN [www.fun-mooc.fr](http://www.fun-mooc.fr)

- **Décision, complexité, risques :**  
coordonné par Renaud Payre,  
Professeur de Science Politique et  
Directeur de Sciences Po Lyon.
- **La fabrique du progrès, entre  
sciences et humanités :**  
coordonné par Christophe Corre,  
Professeur à l'École Centrale de Lyon.
- **Les émotions en activités :**  
coordonné par Thierry Roger,  
professeur à VetAgro Sup.

# #4 - LES INITIATIVES CHEL[s]



[

**Pascal RAY**

Directeur de Mines Saint-Étienne

*« Le CHEL[s] un formidable « outil » pour mieux former des étudiants avec une approche transdisciplinaire ! Ainsi, les Initiatives CHEL[s], véritables projets de collaboration menés par des étudiants issus d'au moins deux établissements du CHEL[s] y contribuent. Ces projets qu'ils soient de recherche, événementiels ou culturels, humanitaires valorisent pleinement cette complémentarité des disciplines enseignées dans chacun des établissements du CHEL[s]. »*

**Jean-François PINTON**  
Président de l'École normale  
supérieure de Lyon

*« Les étudiants doivent se former au prisme d'approches pluridisciplinaires, c'est une condition essentielle pour aborder la complexité des enjeux auxquels nos sociétés doivent faire face.*

*Les « Initiatives CHEL[s] » les invitent à se confronter en pratique à des thématiques de recherche, en travaillant de manière collective, pluridisciplinaire et concrète. »*



]



## Témoignage des étudiants du projet CHOUCAS

*« Les Initiatives CHEL[s] nous ont d'abord permis de nous rencontrer entre nos différentes écoles, VetAgro Sup, l'École Centrale de Lyon, Sciences Po Lyon. Ensuite, cela nous a donné les moyens financiers mais aussi techniques pour développer notre projet de nichoirs connectés, un projet important pour mettre en valeur la biodiversité au sein des écoles et utile pour la recherche. La pluridisciplinarité était un axe essentiel pour mener à bien notre projet : nous avions besoin de connaissances en biologie, en écologie, mais également de savoirs techniques de l'ingénierie. Les Initiatives CHEL[s] ont été pour nous un cadre d'étude extrêmement formateur mais aussi un soutien très précieux ».*

## Témoignage de Léo du projet Vétaria

*« Vetaria est un projet d'intelligence artificielle dans le domaine de l'imagerie médicale né en 2018. Cette aventure est à la croisée de plusieurs disciplines mêlant algorithmique, sciences médicales et entrepreneuriat. Les Initiatives CHEL[s] sont le catalyseur idéal pour ce mélange des genres ! Le CHEL[s] a énormément boosté le projet sur deux grands aspects. Tout d'abord sur le plan humain, il a permis la rencontre de Stéphane et Florent, deux étudiants en double cursus à l'École Centrale de Lyon et à l'ENS de Lyon en Master informatique qui ont nourri grandement l'approche algorithmique. Ensuite, grâce aux Initiatives CHEL[s], Vetaria a pu bénéficier d'un soutien financier précieux notamment pour l'achat du matériel informatique de base pour les expérimentations d'Intelligence Artificielle. »*



**Caroline BOULOCHER**  
Copilote des Initiatives CHEL[s],  
enseignante à VetAgro Sup

*« Curiosité, ouverture d'esprit, partage d'idées et rencontres entre différents horizons définissent mon expérience des Initiatives CHEL[s]. Depuis 6 ans, je vois évoluer les projets au gré des idées, des envies et de l'enthousiasme des étudiants du CHEL[s]. Chaque projet est unique, il arrive que sa conception soit déjà bien ficelée, d'autres fois c'est une idée seulement naissante. Dans tous les cas, il est imprégné de l'esprit CHEL[s] : des thèmes transversaux, pluridisciplinaires, traitant de problématiques sociétales, scientifiques, entrepreneuriales ou philosophiques. Mon rôle est d'accompagner les étudiants lors de leur réponse à l'appel à projets, de les aider à trouver des contacts, de les pousser sur leur questionnement. Ensuite, je les vois prendre possession de leur projet et le mettre en œuvre. Nous pouvons être fiers d'avoir des étudiants si créatifs et si moteurs ! »*

# Les Initiatives CHEL[s] sont des **projets de collaboration** menés par des étudiants issus d'au moins deux établissements du CHEL[s].

Il peut s'agir de projets de recherche, de projets événementiels ou culturels, humanitaires, etc. Ils valorisent la complémentarité des disciplines enseignées dans chacun des établissements du CHEL[s].



## Initiative VETARIA

Mise au point d'une solution logicielle servant d'aide à la décision pour le diagnostic vétérinaire. Projet porté par des étudiants de VetAgro Sup, et en double-diplôme ENS de Lyon / École Centrale de Lyon.



## Initiative EWDA

Organisation d'un colloque et symposium traitant de la cohabitation entre l'homme et la faune sauvage en avril 2019. Projet porté par des étudiants de VetAgro Sup, de l'ENS de Lyon et de Sciences Po Lyon.



## Initiative CHOUCAS

Mise en place d'un outil numérique de suivi des populations d'oiseaux habitant le réseau de nichoirs installés en zone urbaine par l'association Horizon d'Ailes. Projet porté par des étudiants de l'École Centrale de Lyon, VetAgro Sup et de Sciences Po Lyon.



## Initiative POLYDORE

Création artistique onirique à partir de textes de théâtre de la tragédie attique. Projet porté par des étudiants de l'ENS de Lyon et du CNSMD de Lyon.



## Initiative WORLDWINE WOMEN

Un projet de recherche et de valorisation des pratiques viticoles ancestrales et innovantes aux quatre coins du monde. Projet porté par des étudiantes de l'ENS de Lyon et de l'École Centrale de Lyon.



## Initiative GAMMES DIFFÉRENTIELLES

Un projet de création artistique pour dôme immersif, à but de vulgarisation scientifique. Projet porté par des étudiants du CNSMD de Lyon et de l'ENS de Lyon.



## Initiative ORCHESTRE DES GRANDES ÉCOLES

Représentations musicales de compositions d'Europe centrale. Projet porté par des étudiants de l'ENS de Lyon et de Sciences Po Lyon.

## #5 - MAIS AUSSI ...



### [ Renaud PAYRE Directeur de Sciences Po Lyon

*« Les six écoles de notre CHEL[s] produisent des savoirs directement liés aux transformations majeures de nos sociétés. En 2020, le CHEL[s] a souhaité aller encore plus loin dans l'interdisciplinarité qui le caractérise en lançant son « Festival des Idées ». Croiser des approches issues des arts et des sciences pour mieux répondre aux problématiques concrètes d'acteurs locaux : tel est le défi qui a donc été lancé à nos étudiants, par nos étudiants, le temps d'une journée. »*



## Le réseau des six établissements du **CHEL[s]** vit également à travers des événements



Régulièrement, le CHEL[s] organise des événements permettant de favoriser les échanges pluridisciplinaires ainsi que l'esprit d'ouverture et d'initiative.

À travers son Festival des Idées, le CHEL[s] propose aux étudiants de vivre une fabuleuse expérience de recherche, de production artistique et d'intelligence collective sur des sujets concrets, avec l'accompagnement des enseignants-chercheurs des écoles du CHEL[s] mais aussi d'experts externes et du grand public.

Dans un objectif de vulgarisation de la culture et de la science, le CHEL[s] organise également des conférences pluridisciplinaires ouvertes au public afin de favoriser les échanges et débats autour d'enjeux de société contemporains.

Enfin, afin de créer des synergies entre les étudiants, enseignants et personnels du réseau, le CHEL[s] initie des événements étudiants (événements sportifs, échanges inter-associatifs, concours, etc.) et des échanges entre les enseignants et personnels du réseau, qui peuvent prendre la forme de programmes de mobilité interservices.





## **Mathieu FEREY** Directeur du CNSMD de Lyon

*« Avant même mon arrivée à Lyon, l'existence du CHEL[s] avait attiré mon attention. Je trouvais le projet passionnant, mais je me demandais ce qui pouvait conduire des établissements, des métiers et des formations si différentes à se rapprocher ? J'ai rapidement découvert que c'était une ambition et une réalité : permettre aux étudiantes et aux étudiants de s'ouvrir à d'autres disciplines et d'enrichir leur compréhension du monde. Mais aussi aborder certaines questions sous les angles multiples de nos compétences respectives. Une façon unique d'appréhender la complexité du monde contemporain. »*



RÉPUBLIQUE  
FRANÇAISE

*Liberté  
Égalité  
Fraternité*

**CHEL[S]**

Collège des Hautes Etudes  
**Lyon Science[s]**

**CNSMD**  
CONSERVATOIRE  
NATIONAL  
SUPÉRIEUR  
MUSIQUE ET DANSE  
DE LYON



**ENSL**  
ENS DE LYON



**SCIENCES  
POLY  
LYON**

 VetAgro Sup

Les six établissements du CHEL[s] sont membres ou associés de l'Université de Lyon

Rédaction : coordination du CHEL[s]

Crédits photos/illustrations : ©Services communication des écoles du CHEL[s], ©Mines Saint-Etienne

©Vincent Moncorgé, ©Blaise Adilon, ©Nicolas Robin, ©Thierry Souksavanh, ©flaticon.com

Création graphique : ©Laetitia BRIERE - [www.lbgraphiste.fr](http://www.lbgraphiste.fr)





contact@chels.fr  
**WWW.CHELS.FR**