






DEVENEZ PARTENAIRE

ENSEMBLE, IMAGINONS UN ESPACE
D'INNOVATION OUVERTE

-  **MARQUE EMPLOYEUR**
-  **FORMATIONS**
-  **RECHERCHE ET INNOVATION**
-  **INFRASTRUCTURE**
-  **MÉCÉNAT**



CONVENTIONS DE PARTENARIAT

FAITES-VOUS CONNAÎTRE DES ÉLÈVES ET FUTURS DIPLÔMÉS DE L'ÉCOLE.

Les partenariats entreprises sont développés autour de trois axes principaux :

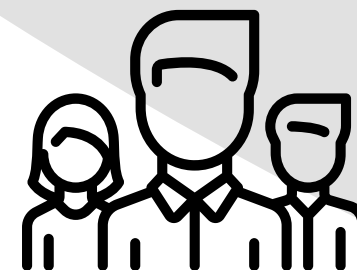
l'image (développez votre marque employeur),

le contenu pédagogique (participez aux enseignements),

le sourcing (recrutez des stagiaires ou des jeunes diplômés).

Mises en œuvre pour une durée de 1 à 3 ans, les conventions de partenariat sont adaptées aux besoins des entreprises, qu'il s'agisse de TPE, de PME, d'ETI, de grands groupes ou d'entreprises locales.

Plus d'infos : www.ec-lyon.fr/Entreprises



Partenariat PRIVILÈGE

Pack Image continu

- Pack image « préférentiel ».
- Publication d'articles sur notre site internet.

Quatre actions pédagogiques

- Animation d'un séminaire métier : consultant ou excellence opérationnelle. étudiants de 3^e année
- Organisation d'une visite de votre entreprise. étudiants de 1^{er} année
- Animation d'une conférence UE Pro. pour tous les étudiants
- Intervention en cours. étudiants de 3^e année
- Soumission d'un sujet de Projet d'Application Industriel (PAI). étudiants de 2^e année
- Soumission d'un sujet de Projet d'Etudes. étudiants de 3^e année et master

Sourcing

- Participation aux rencontres carrières. étudiants de 2^e année
- Inscription de votre entreprise sur notre guide du stagiaire. pour tous les étudiants
- Participation à la journée des partenaires :
 - un atelier RH,
 - corrections de CV,
 - simulations d'entretiens.étudiants de 3^e année
- Organisation d'un événement dédié. étudiants de 2^e année
- Organisation de rencontres spécifiques avec nos élèves. pour tous les étudiants

Partenariat PRÉFÉRENCE

Pack Image préférentiel

- Pack image « standard ».
- Communication spécifique lors des événements.
- Diffusion de vos mails à nos élèves.

Trois actions pédagogiques

- Animation d'un séminaire métier : consultant ou excellence opérationnelle. étudiants de 3^e année
- Organisation d'une visite de votre entreprise. étudiants de 1^{er} année
- Animation d'une conférence UE Pro. pour tous les étudiants
- Intervention en cours. étudiants de 3^e année

Sourcing

- Participation aux rencontres carrières. étudiants de 2^e année
- Inscription de votre entreprise sur notre guide du stagiaire. pour tous les étudiants
- Participation à la journée des partenaires :
 - un atelier RH.étudiants de 3^e année
- Organisation d'un événement dédié. étudiants de 2^e année

Partenariat PRIORIS

Pack Image standard

- Mise à disposition de vos plaquettes sur notre espace d'accueil.
- Affichage de vos posters.
- Inscription de votre logo sur des supports de communication.
- Réception de notre newsletter AURA.

Deux actions pédagogiques

- Animation d'un séminaire métier : consultant ou excellence opérationnelle. étudiants de 3^e année
- Organisation d'une visite de votre entreprise. étudiants de 1^{er} année

Sourcing

- Participation aux rencontres carrières. étudiants de 2^e année
- Inscription de votre entreprise sur notre guide du stagiaire. pour tous les étudiants
- Participation à la journée des partenaires. étudiants de 1^{er} année

Partenariat PREMIUM

Pack Image personnalisé

- Pack image « continu ».
- Diffusion d'un communiqué de presse.
- Signature du partenariat autour d'un événement sur-mesure.

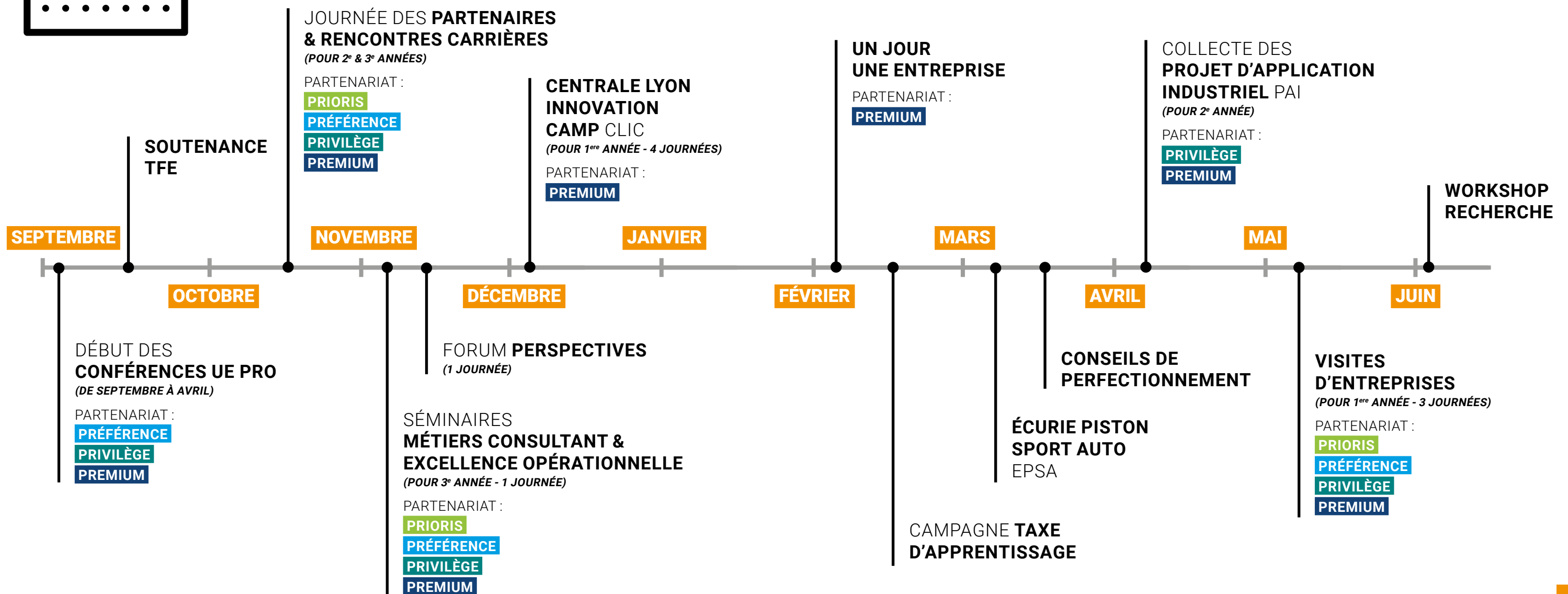
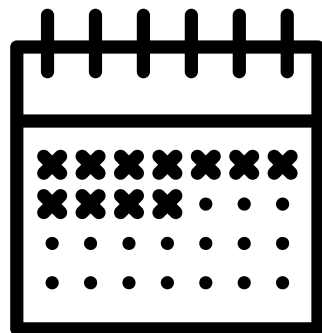
Cinq actions pédagogiques

- Animation d'un séminaire métier : consultant ou excellence opérationnelle. étudiants de 3^e année
- Organisation d'une visite de votre entreprise. étudiants de 1^{er} année
- Animation d'une conférence UE Pro. pour tous les étudiants
- Intervention en cours. étudiants de 3^e année
- Soumission d'un sujet de Projet d'Application Industriel (PAI). étudiants de 2^e année
- Soumission d'un sujet de Projet d'Etudes. étudiants de 3^e année et master
- Participation au challenge d'innovation : le Centrale Lyon Innovation Camp (CLIC). étudiants de 1^{er} année

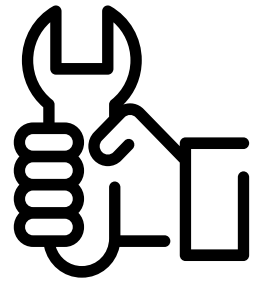
Sourcing

- Participation aux rencontres carrières. étudiants de 2^e année
- Inscription de votre entreprise sur notre guide du stagiaire. pour tous les étudiants
- Participation à la journée des partenaires :
 - un atelier RH,
 - corrections de CV,
 - simulations d'entretiens,
 - un déjeuner d'affaires.étudiants de 3^e année
- Organisation d'un événement dédié aux 2^e année et suivi personnalisé de vos offres de stages.
- Organisation de rencontres spécifiques avec nos élèves. pour tous les étudiants
- Participation à «un Jour, une entreprise» : conférence + speed recruiting.

CALENDRIER DES ÉVÉNEMENTS ENTREPRISES



PÉRIODES DE STAGES



DIFFUSEZ VOS OFFRES DE STAGES VIA LA PLATEFORME

Diffusez vos offres de stages : www.ec-lyon.jobteaser.com

SEPT. OCT. NOV. DÉC. JAN. FÉV. MARS AVRIL MAI JUIN JUIL. AOÛT SEPT.

CÉSURE
entre la 2^e et 3^e année



TRAVAIL DE FIN D'ÉTUDES
stage de 3^e année

5 à 6 mois (21 semaines minimum)

APPLICATION
stage de 2^e année

12 semaines minimum

EXÉCUTION stage de 1^{er} année

1 à 2 mois
(4 semaines minimum)

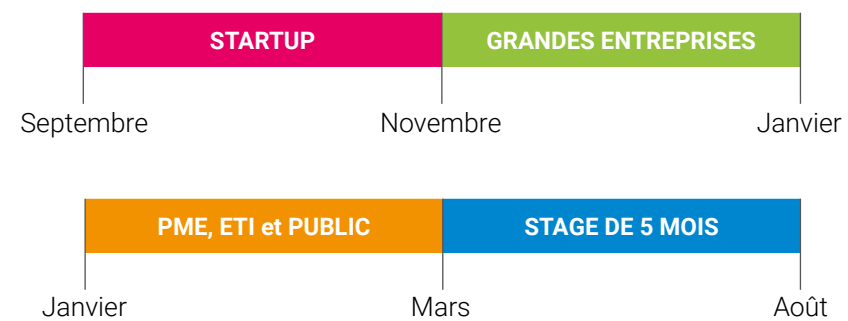
DIGITAL LAB

LES COMPÉTENCES CENTRALIENNES AU SERVICE DE VOTRE PROJET NUMÉRIQUE.

Plus d'infos : www.ec-lyon.fr/Formations

Le cursus Lyon Centrale Digital Lab vise à former des professionnels de la mutation numérique des entreprises, pour assurer les missions d'un CDO (Chief Digital Officer).

L'École Centrale de Lyon offre aux entreprises la possibilité de devenir partenaire de cette formation en soumettant un projet d'innovation. Ce projet doit cibler une problématique réelle et proposer une solution innovante. Le programme «Lyon Centrale Digital Lab» a pour ambition d'être un catalyseur entre de jeunes talents passionnés par les nouvelles technologies et des entreprises conscientes des enjeux de la transformation numérique.



Application mobile
Interface clients
Big data
Intelligence artificielle

POC

Plateforme web
Machine learning
Chatbot
Objet connecté

38h /semaine

3 à 5 étudiants travaillent sur votre projet



Formés au design thinking, à la démarche agile et au développement informatique (IA, Big Data, Internet des objets).



Coachés par des responsables scientifiques de l'École Centrale de Lyon et des professionnels d'entreprises partenaires.



3 projets / an de 6 à 7 semaines.

RECHERCHE ET INNOVATION

POUR DÉVELOPPER VOS PROJETS DE RECHERCHE & D'INNOVATION, NOS ÉQUIPES SE TIENNENT À VOTRE DISPOSITION

Construisez des partenariats dans le domaine de la recherche, bénéficiez d'un accès privilégié à nos 6 laboratoires de recherche et à l'expertise des enseignants-chercheurs de l'École !

Plateformes : utilisez les matériels et installations de nos laboratoires.

Centres de compétence : bénéficiez de l'expertise de nos chercheurs, soumettez vos projets de développement.

Conférences extérieures : accueillez des experts enseignants-chercheurs sur les thématiques qui vous intéressent.

Veille technologique : informez-vous sur les tendances du marché, les évolutions en cours.

Plus d'infos : www.ec-lyon.fr/Entreprises



École Centrale de Lyon
36, avenue Guy de Collongue
69130 Écully
+33 (0)4 72 18 60 00

Direction du Développement et des Relations Entreprises
ddre@listes.ec-lyon.fr

www.ec-lyon.fr

L'École Centrale de Lyon est une École du groupe des Écoles Centrale.



@CentraleLyon