

FOCUS CHIFFRES CLÉS ÉTABLISSEMENT 2023

FORMATION

1 cursus ingénieur généraliste
4 cursus ingénieur de spécialité
17 mentions de master
5 écoles doctorales
1 prépa intégrée CapECL



3170
élèves



22%
étudiants
internationaux



23%
étudiants
boursiers

VIE DE CAMPUS



110 clubs et associations étudiantes



2536 m²
dédiés à la vie
étudiante



750 chambres
universitaires
sur les campus

1 FabLab, **1** Cooking Lab et **1** Skylab
ouverts à tous les publics des campus



Plus de **100** conférences par an

RECHERCHE



6 laboratoires UMR CNRS



208
enseignants chercheurs
et enseignants



63 doctorants
et **23** contrats
de recherche



Plus de **450**
publications annuelles



217
brevets en portefeuille

INSTITUTION



530 personnels toutes catégories
confondues

66 M€ DE BUDGET



26 hectares répartis
sur **2** campus



2 bibliothèques
de **500** et **605** m²

Dans ce document, le genre masculin est utilisé comme générique dans le seul but de ne pas alourdir la présentation. Cette formulation est à considérer au-delà du genre.

2023 - Crédit photo : Bruno Sauvé - Réalisation : Johana Amourdedieu / contact@johanaamouredieu.com



Rapport social unique 2023

FOCUS CHIFFRES

École Centrale de Lyon
36, avenue Guy de Collongue - 69130 Écully

+33 (0)4 72 18 60 00

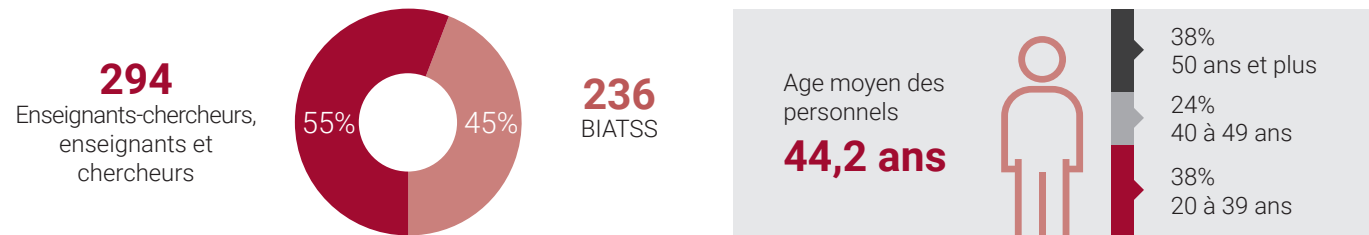
www.ec-lyon.fr

L'École Centrale de Lyon
est une École du groupe des Écoles Centrale.

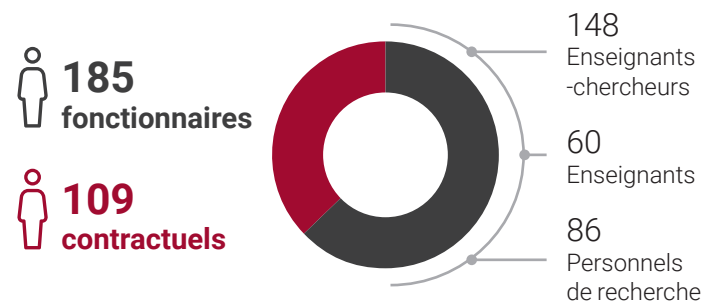


@CentraleLyon

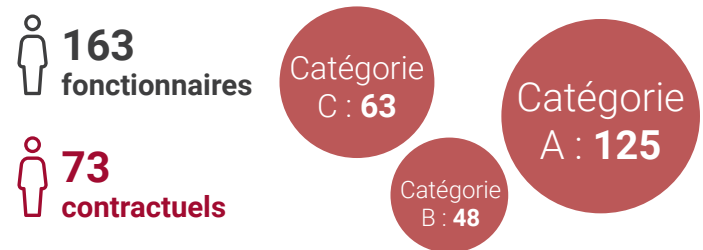
FOCUS PERSONNELS DE L'ETABLISSEMENT



PERSONNELS D'ENSEIGNEMENT ET RECHERCHE



PERSONNELS BIATSS



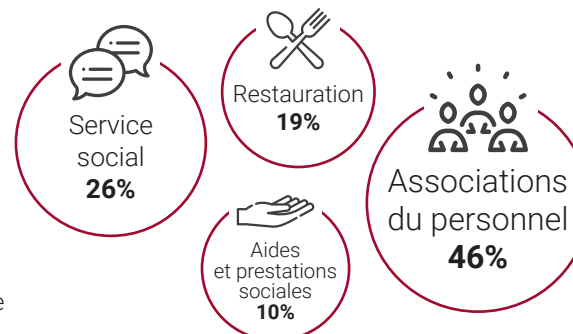
FOCUS VIE DES PERSONNELS

FORMATION DES PERSONNELS POUR LE DÉVELOPPEMENT DES COMPÉTENCES



ACTION SOCIALE

Un engagement de **61 240€** pour l'action sociale



PERSONNELS EN SITUATION DE HANDICAP

28 personnels Bénéficiaires de l'Obligation d'Emploi (BOE) soit **5,20%** des personnels



ABSENCES

Taux d'absentéisme global : **4,8%**

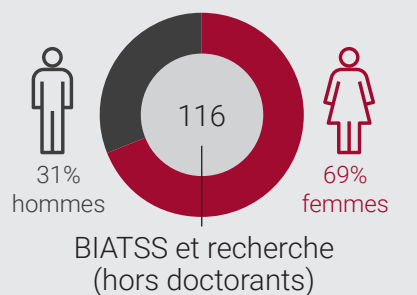
TEMPS DE TRAVAIL

3,44% des agents en temps partiel



TÉLÉTRAVAIL

32% des effectifs BIATSS et recherche (hors doctorants)



FOCUS RECRUTEMENTS, PROMOTIONS

ET CONDITIONS SALARIALES

PROMOTIONS

13 Enseignants-chercheurs et enseignants

(= 8,7% de l'effectif enseignant et enseignants-chercheurs)

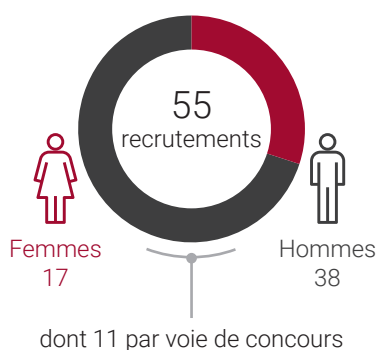


9 BIATSS

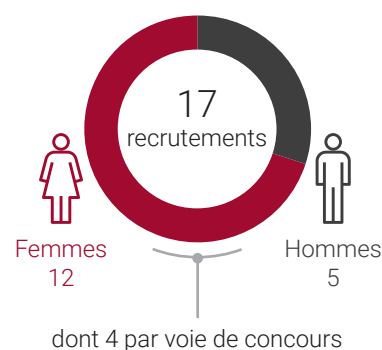
(= 5,5% de l'effectif BIATSS)

RECRUTEMENTS

Enseignants-chercheurs, enseignants et chercheurs (dont doctorants)

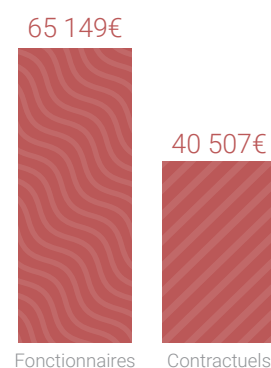


BIATSS

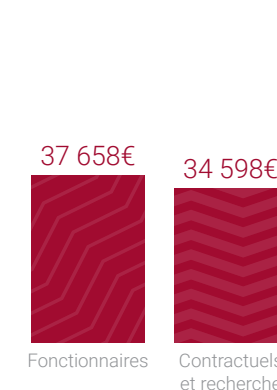


SALAIRES BRUTS ANNUELS AVEC PRIMES

Enseignants-chercheurs, enseignants

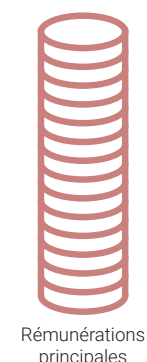


BIATSS



CHARGES DE PERSONNELS

21,5 M€



Total masse : 42 656 014€

Taux de rigidité des charges de personnel : **71,92%**

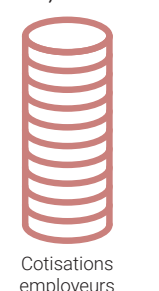
1,8 M€

Rémunérations accessoires

2,5 M€

Primes et indemnités

16,9 M€



Cotisations employeurs