

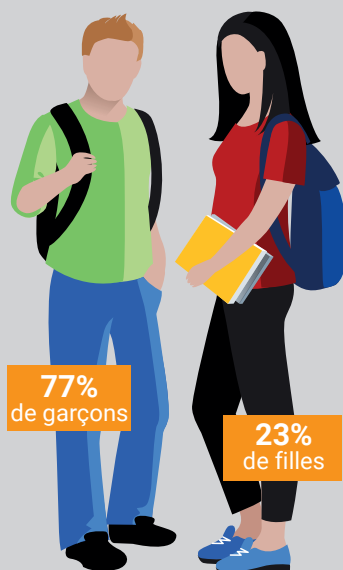
# ENQUÊTE INSERTION 2023

École Centrale de Lyon **Ingénieur spécialité énergie**

Taux de réponse  
diplômés 2022

**57%**

## GRANDES TENDANCES



**77%**  
de garçons

**23%**  
de filles

**100%**  
taux net d'emploi\*

**100%** en CDI

**3,9**  
(sur une échelle de 1 à 5)  
sont satisfaits de leur 1<sup>er</sup> emploi

## ACTIVITÉS DES DIPLÔMÉS

**75%** en activité  
professionnelle



**25%** en poursuite  
d'études (hors thèse)

## RÉMUNÉRATIONS FRANCE



**Salaire annuel médian avec primes**

Femmes\*\* : **37 400€**

Hommes : **46 400€**

**Salaire annuel médian hors primes**

Femmes\*\* : **35 400€**

Hommes : **41 500€**

Avec  
**itii**

Source : enquête 2023 de la Conférence des Grandes Écoles

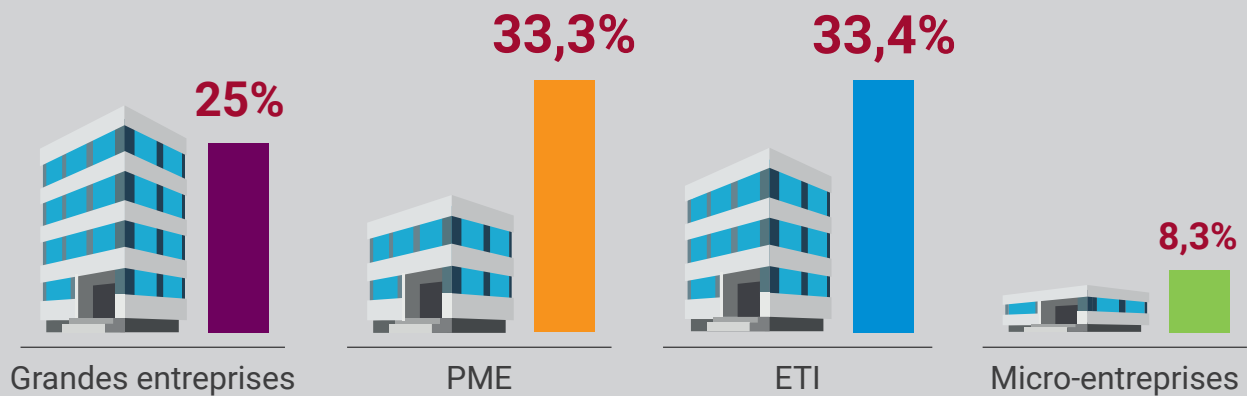
\* Taux net d'emploi = (en activité professionnelle + en volontariat) / (en activité professionnelle + en volontariat + en recherche d'emploi)

\*\*Échantillon non représentatif

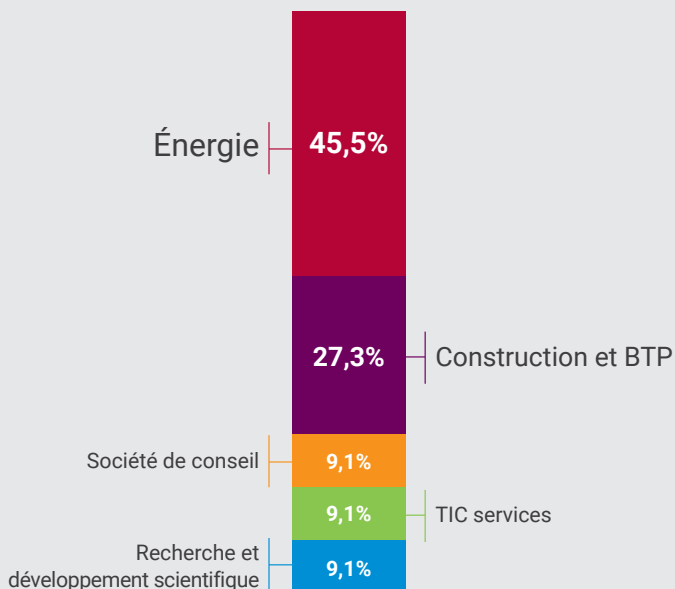


ÉCOLE  
**CENTRALE LYON**

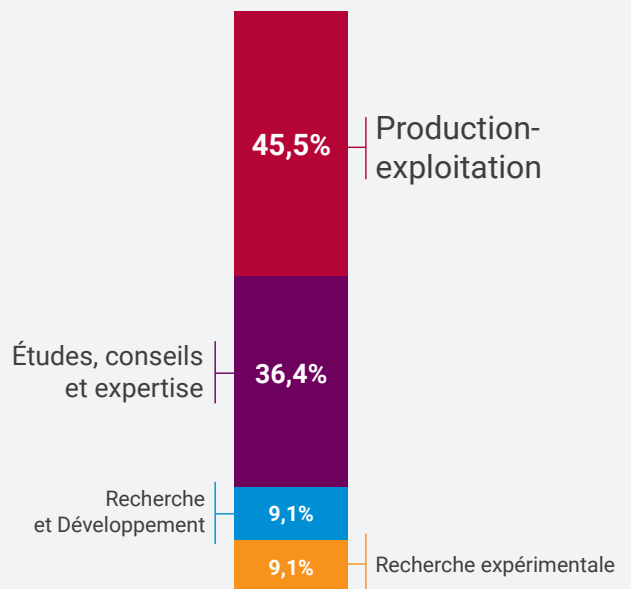
# DES CENTRALIENS DANS TOUS LES TYPES D'ENTREPRISES



## PRINCIPAUX SECTEURS D'ACTIVITÉ

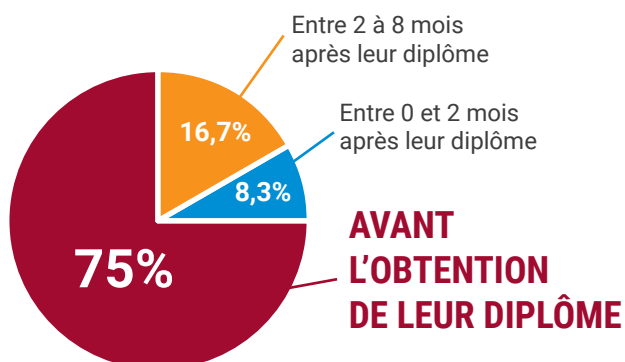


## PRINCIPALES FONCTIONS OCCUPÉES



## LA RECHERCHE D'EMPLOI

### Les Centraliens de Lyon trouvent un emploi...



Emploi trouvé grâce aux réseaux sociaux professionnels

Emploi trouvé grâce à un site spécialisé dans l'emploi

Emploi trouvé grâce à un stage, année de césure

Création d'entreprise

Emploi trouvé dans l'entreprise d'accueil du contrat d'apprentissage

